

META

Guide des opérations

Cadre de démonstration et merchandising visuel.....	Page 3
Assurance et promotions.....	Page 4
Plan de protection (EPP).....	Page 5
Gestion des commandes.....	Page 6
Fabrication et inspection finale.....	Page 7
Dommages et retours.....	Page 8
Directives d'expédition.....	Page 9
Contacts clés.....	Pages 10-11
Découvrez Ray-Ban Meta.....	Page 12
Assortiment de montures.....	Pages 13-14
Produit.....	Page 15

CADRE DE DÉMONSTRATION ET VISUAL MERCHANDISING

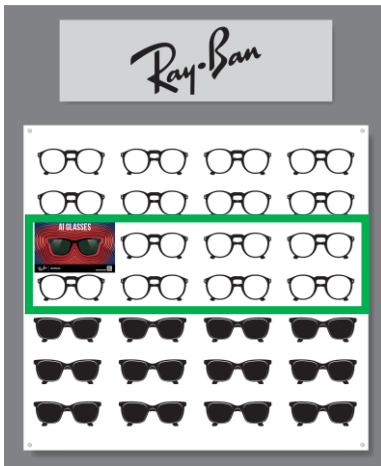


RETOUR À LA TABLE
DES MATIÈRES

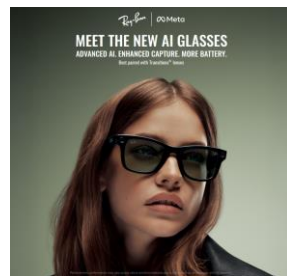
Le merchandising visuel des montures Meta est un détail crucial dans l'expérience globale du patient.

- Présentez les lunettes factices dans votre vitrine murale Ray-Ban et Oakley à hauteur des yeux.
- Créez une rangée horizontale avec l'affiche murale 6x4 au début.
- Exposez l'affiche 20X20 pouces dans la vitrine la plus proche de la porte, à hauteur des yeux.

Panneau mural Ray-Ban Meta
6x4 à afficher à hauteur des
yeux avec le produit factice



Vitrine
Affiche



Panneau mural Oakley
Meta
6 x 4 à afficher à hauteur
des yeux avec un produit
factice



Vitrine
Affiche



Certains sites recevront un socle et une boîte de démonstration comme indiqué ci-dessous. Les instructions relatives au merchandising visuel seront communiquées ultérieurement.

Socle et
boîte de démonstration





Les montures Meta AI sont **exclues des promotions et des remises sur les montures**. Il peut y avoir des promotions à durée limitée pour les patients et les associés. Assurez-vous d'utiliser les codes de réduction appropriés associés aux promotions lors de votre inscription à Ciao! Optical.

		CADRE	LENTILLE
Assurance principale			
Assurance principale	Remboursement financé	✓	✓
Plans de réduction d'assurance	Non financé	×	✓
Réduction pour paire supplémentaire d'assurance	Paire complète supplémentaire	×	×
Offres pour les patients			
Premières paires	15 % de réduction sur les lentilles avec une paire complète	×	✓
Paires supplémentaires	40 % de réduction sur les paires complètes supplémentaires	×	✓
Réductions pour les membres de l'équipe			
Réductions quotidiennes	50 % de réduction	×	✓
Certificats de bienvenue, annuels ou pour étapes importantes	100 % de réduction	×	×
Soins de l'achat de 2 montures de l'équipe Soins de l'achat de 2 montures de l'équipe portables ou plus, les patients peuvent bénéficier d'une réduction de 40 % sur les verres supplémentaires. La réduction s'applique uniquement aux verres.		×	×
Coupons pour les amis d'EssilorLuxottica	50 % de réduction	×	×

Les montures Meta AI sont éligibles à l'assurance primaire en utilisant leur allocation pour les montures.

	Allocation pour montures	Remise sur les montures	Fabrication en laboratoire
Paieement privé	N/A	Non	RxO
EyeMed	Oui	Oui, 20 % de réduction sur le dépassement lorsque vous utilisez l'allocation pour montures réservée aux membres	RxO
VSP	Oui	Oui, 20 % de réduction sur le dépassement lorsque vous utilisez l'allocation pour montures des membres	VSP
Autre assurance (pas obligé d'utiliser leur laboratoire sous contrat)		Oui, 20 % de réduction sur le dépassement lorsque vous utilisez	4

META N'EST PAS ÉLIGIBLE POUR LE PLAN DE PROTECTION DES LUNETTES
D'UN AN.

Veuillez confirmer que tous les membres de l'équipe sont informés de
cette restriction

Karen Baumeister

Monture Verre **Formulaire de commande** Mesures Commande terminée

Catégorie	Qté	No d'élément	Description	Prix de détail
Monture	1	8056262352236	RW4006 WAYFARER, CLR SHN, BLU C	519,00 \$
Verres	1	20500001687797	SV RB 1.59 SOLEIL POLARIS® G-15	364,50 \$
PPL:			Non	
				Total: 883,50 \$

Promotion principale

Offre actuelle : 32928 - 25% OFF LENSES

Code de réduction :

☐ Vente de l'associé

Économies promotionnelles : 91,13 \$

VOUS PAYEZ : 792,37 \$

Devis valide jusqu'au : octobre 15, 2025

Customer Order Emplacement 29142 413987 [\(Déconnexion\)](#)

Karen Baumeister

Monture Verre **Formulaire de commande** Mesures Commande terminée

Catégorie	Qté	No d'élément	Description	Prix de détail
Monture	1	8056262352236	RW4006 WAYFARER, CLR SHN, BLU C	519,00 \$
Verres	1	20500001687797	SV RB 1.59 SOLEIL POLARIS® G-15	364,50 \$
PPL:		410000225189	PLAN DE PROTECTION DES LUNETTES D'UN AN	40,00 \$
				Total: 923,50 \$

Promotion principale

Offre actuelle : 32928 - 25% OFF LENSES

Code de réduction :

☐ Vente de l'associé

Économies promotionnelles : 91,13 \$

VOUS PAYEZ : 832,37 \$

Devis valide jusqu'au : octobre 15, 2025

Customer Order Emplacement 29142 413987 [\(Déconnexion\)](#)



TYPES DE COMMANDES RAY-BAN META

- Paire complète
- Sans correction en stock
- Verres uniquement*

*Si le code UPC de la monture est toujours actif dans l'assortiment.

Produit vendable

- Produit destiné à la vente Plano. Il doit être conservé dans un espace de stockage verrouillé jusqu'à sa vente.
- Suivez le processus de réapprovisionnement habituel, mais le produit sera livré au magasin dans un carton d'expédition séparé.
- N'oubliez pas que le film plastique ne doit être retiré qu'une fois le produit vendu.

Les verres Ray-Ban Authentic Plano sont disponibles dans les montures Ray-Ban Meta !

- Vendez-les à partir de votre TeamVision, parmi les produits vendables disponibles dans votre magasin ou sur SmartShopper.
- Proposez à vos patients les verres Authentic Plano disponibles ci-dessous moyennant un léger supplément pour les options Blue Filter, Transition ou Sun.
 - Saisissez une nouvelle ordonnance (NE sélectionnez PAS Plano comme source, sinon la vente sera signalée dans votre rapport OD inconnu).
 - Sélectionnez « Externe » et entrez « AUCUN MÉDECIN » si le patient n'a pas été vu dans votre clinique.

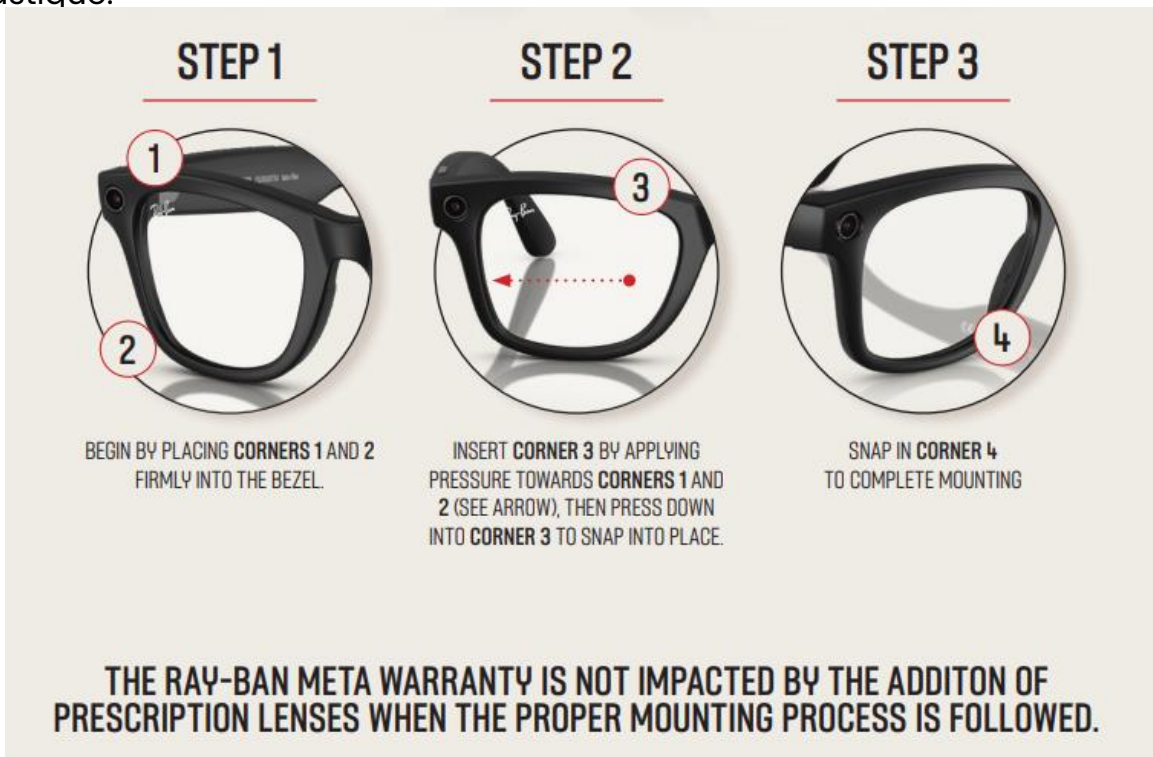
à prescription

- Choisissez parmi les packs de verres Clear, Sun et Photochromatic. Voir ci-dessous le coût supplémentaire des verres RMBA avec ces mises à niveau sur leur pack Plano :

Le matériel innovant à l'intérieur de ces montures nécessite une attention particulière lors de leur sélection et de leur distribution. En raison des éléments intégrés, il n'est pas possible d'ajuster les branches, les embouts, l'angle pantoscopique ou la courbure avant de la monture. De plus, les ajustements des charnières ne sont pas autorisés.

Ne chauffez pas la monture pour retirer les verres de démonstration ou pour insérer les verres correcteurs. MONTAGE À FROID UNIQUEMENT.

- N'utilisez des solvants sur les verres qu'AVANT le montage.
- Assurez-vous que les verres sont complètement secs avant de continuer.
- Montez les verres par l'avant en utilisant la technique standard de montage sur monture en plastique.



INSPECTION FINALE

Il existe des points de contrôle supplémentaires à respecter avec les lunettes Meta AI afin de garantir que le patient reçoive un produit complet et en parfait état.

- Pour débiller, retirez délicatement le sceau sur le côté gauche de la boîte portant l'étiquette.
- Suivez les procédures en vigueur pour effectuer l'inspection finale en vérifiant la prescription et les mesures, en gardant à l'esprit qu'aucun ajustement ne peut être apporté à la monture.
- Nettoyez et séchez soigneusement les verres à l'aide d'un chiffon ou d'une lingette pré-pulvérisée.
- Pour le remballage, veillez à ce que tous les composants soient présents et en parfait état. Réinsérez-les dans la boîte de transport en vous assurant que tous les textes sont orientés dans le même sens.

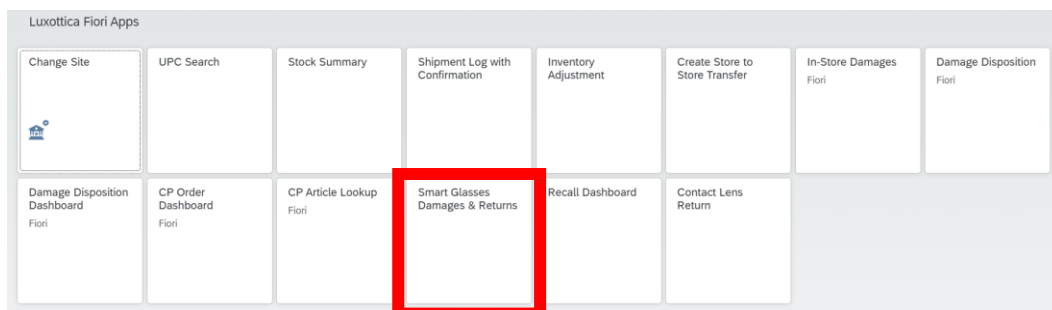
En cas d'échec de l'inspection finale ou si une monture est endommagée pendant l'inspection, vous devez passer une nouvelle commande pour une paire complète auprès de LPA.

Après avoir traité le retour/échange dans Ciao !, vous devez suivre **la procédure de retour et de réparation des lunettes intelligentes**.

Les montures Meta ne peuvent pas être combinées ou expédiées avec les montures normales en cas de récupération ou de dommages.

1

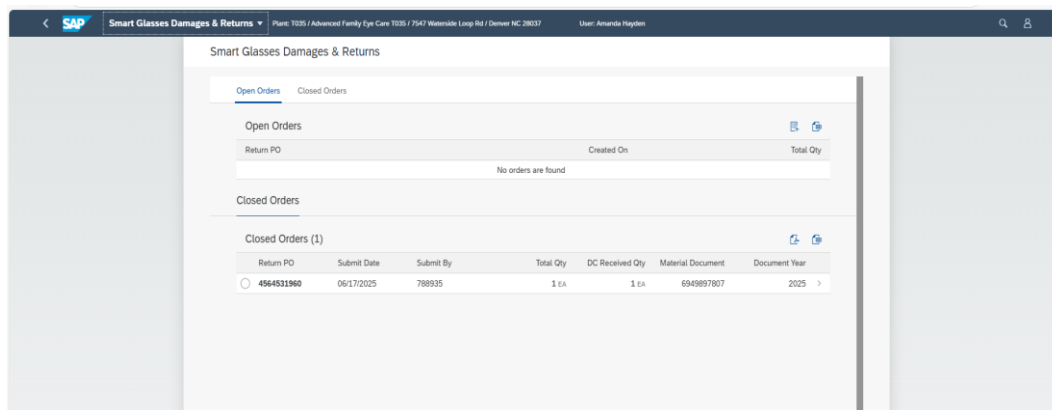
Dans **Gestion des stocks**, sélectionnez la vignette **Dommages et retours de lunettes intelligentes**.



2

Sélectionnez « **Commandes en cours** », puis « **Créer une nouvelle commande** » en haut à droite.

Sélectionnez « **Nouveau** » et ajoutez le code UPC indiqué sur le reçu de retour/échange. Répétez ces étapes si vous avez plusieurs montures Meta à retourner.

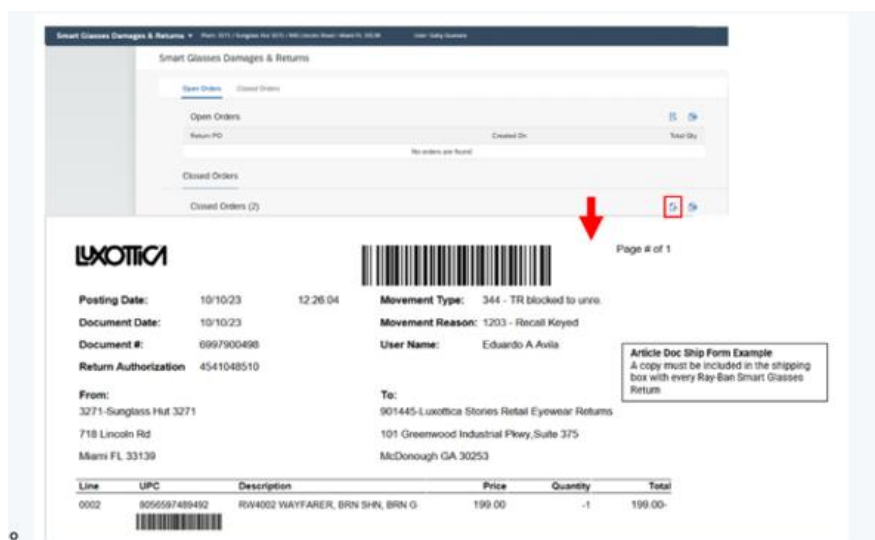


3

Sélectionnez **Commandes clôturées**. Sélectionnez l'**icône Document**.

Imprimez 2 exemplaires du formulaire d'article de disposition et **placez-en 1** dans le colis d'expédition.

Si vous ne le faites pas, le retour ne sera pas traité correctement et entraînera une perte pour votre site. Conservez l'autre copie dans vos dossiers, au cas où vous auriez besoin de vous y référer ultérieurement.



- **Expédiez les lunettes intelligentes Meta AI via UPS Ground Shipping.**
- **Les retours Meta ne doivent jamais être expédiés dans le même colis que d'autres montures endommagées, des produits rappelés ou d'autres lunettes intelligentes (par exemple, Nuance Audio).**
- Un emballage et des étiquettes appropriés sont nécessaires en raison de la présence d'une batterie dans les montures.
 - Article 3050712 Appareil portable, retour, kit
 - Article 3043974 Boîte, expédition d'appareils portables
 - Chaque année, suivez la formation Leonardo [Manipulation des matières dangereuses](#)





L'expédition des retours Meta est tout aussi importante que leur traitement dans Fiori. Si ces étapes ne sont pas correctement suivies, cela entraînera une perte et aura un impact sur les stocks disponibles.

- **Expédiez les lunettes intelligentes Meta AI via UPS Ground Shipping.**
- Les retours Meta ne doivent jamais être expédiés dans le même colis que d'autres montures endommagées, des produits rappelés ou d'autres lunettes intelligentes (par exemple, Nuance Audio).
- Un emballage et des étiquettes appropriés sont nécessaires en raison de la présence d'une batterie dans les montures.
 - Article 3050712 Appareil portable, retour, kit
 - Article 3043974 Boîte, expédition d'appareils portables
 - Chaque année, suivez la formation Leonardo [Manipulation des matières dangereuses](#)

Adresse de retour des lunettes Meta AI aux États-Unis Luxottica NAASC	CA Adresse de retour des lunettes Meta AI Luxottica NAASC
NAASC Smart EW Retour/Rappel 101 Greenwood Industrial Pkwy Suite 375 McDonough, GA 30253	Retours Smart EW Retail 2670, rue Diab St. Laurent, QC H4S1E8

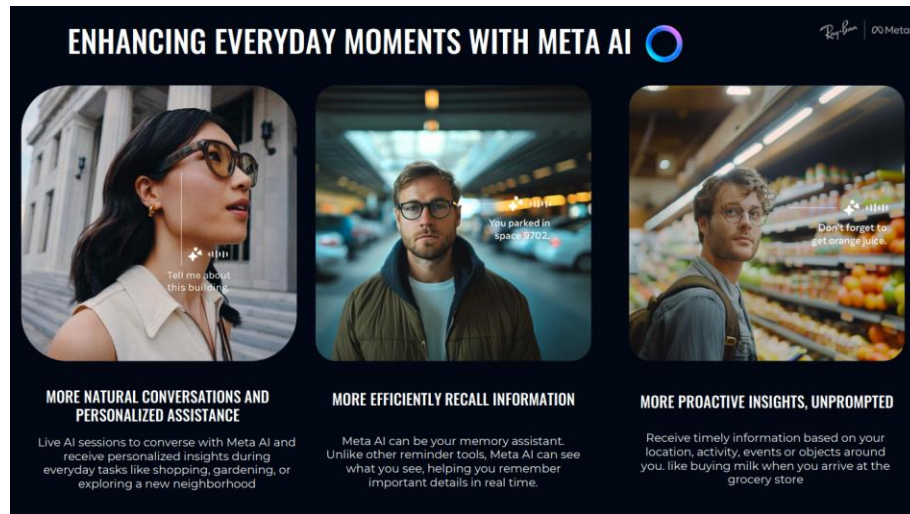
Les technologies portables sont considérées comme des « matières dangereuses » lors de leur expédition. Veuillez suivre toutes les étapes et tous les processus.

Veuillez consulter les instructions d'emballage étape par étape à la page suivante.



Assistance produit ou marketing inventaire, réapprovisionnement, etc.	TVOps@TeamVisionTeam.com
Questions relatives aux opérations	TVOps@TeamVisionTeam.com
Santé et services environnementaux Batteries endommagées ou soupçonnées d'être endommagées	RetailSafety@Luxotticaretail.com
Assistance à la clientèle	Rayban.com ou https://www.meta.com/help/

Les toutes nouvelles Ray-Ban Meta. Les lunettes IA les plus élégantes, améliorées pour vous accompagner tout au long de la journée. Grâce à la technologie Meta IA avancée, vous pouvez poser des questions où que vous soyez, prendre vos appels téléphoniques, écouter de la musique et même traduire des langues en temps réel avec des conversations plus naturelles. Les lunettes ont une autonomie d'environ **8 heures** avant de devoir être rechargées dans leur étui, qui offre jusqu'à **48 heures** d'autonomie.



DÉCOUVREZ RAY-BAN META

La capacité à démontrer et à présenter confortablement cette technologie sera essentielle pour vendre Ray-Ban Meta. Leonardo propose des cours pour vous aider à apprendre les bases des fonctionnalités du produit, des informations techniques et des conseils sur la manière d'interagir efficacement avec vos patients.



Suivez le programme [Ray-Ban Meta Smart Glasses](#) sur Leonardo pour commencer votre formation et en savoir plus, notamment sur les nouvelles améliorations de RBM2.

Une fois cette leçon terminée, il est essentiel de se familiariser avec le produit, de s'entraîner à le présenter et de créer une expérience de démonstration irréprochable pour vos patients !

C'est la démonstration qui permettra de vendre les montures !

Peu importe où en est le patient dans son parcours, dès qu'il montre de l'intérêt pour Ray-Ban Meta, proposez-lui une démonstration ! Familiarisez-vous avec cette technique pour garantir une expérience positive.

Pratiquez sur le terrain pour renforcer votre confiance !




Prenez le temps de vous entraîner à faire une démonstration, à susciter l'intérêt et à découvrir les besoins, à conclure la vente et à délivrer les lunettes.



À DÉCOUVRIR RAY-BAN META



RETOUR À LA TABLE
DES MATIÈRES

 ∞ Meta	 Génération 1	 Génération 2
META AI	Réponses vocales Live AI (États-Unis/Canada) Traduction de texte Traduction en direct	Réponses vocales IA en direct (États-Unis/Canada) Traduction de texte Traduction en direct Meta AI est en constante évolution
Caméra	Résolution vidéo 1080P+ à 30 images par seconde Caméra ultra grand angle 12 MP Stabilisation réglable pour les vidéos 1080p+ à 30 images par seconde Jusqu'à 60 images par seconde en 1080p	Résolution vidéo jusqu'à 3K à 30 images par seconde Caméra ultra grand angle 12 MP Stabilisations réglables pour les vidéos 1080p+ 30 images par seconde Jusqu'à 60 images par seconde en 1080p Transfert 10 % plus rapide des lunettes vers le téléphone
Batterie	Jusqu'à 4 heures d'utilisation avec une seule charge 32 heures supplémentaires avec le boîtier de recharge	Jusqu'à 8 heures d'utilisation sur une seule charge 48 heures supplémentaires avec le boîtier de recharge
En direct	Diffusion en direct jusqu'à 50 minutes	Diffusion en direct jusqu'à 63 minutes
Audio	Système à 5 micros avec enregistrement audio immersif 3,5 heures d'audio en continu 4 heures d'appel téléphonique en continu	Système à 5 micros avec enregistrement audio immersif Jusqu'à 5 heures d'audio en continu 5,5 heures d'appels téléphoniques en continu
Mémoire	32 Go Plus de 500 photos (rafale de 3 images) Plus de 100 vidéos (30 s)	32 Go Plus de 1 000 photos (rafale de 3 images) Plus de 100 vidéos (30 s)
Connectivité	Bluetooth 5.3 WIFI 6	Bluetooth 5.3 WIFI 6
Matériel	Résistance à l'eau IPX4	Résistance à l'eau IPX4

La gamme TeamVision comprend les modèles Wayfarer et Skyler. Le modèle Wayfarer est disponible en taille 50 et 53, désignées par la lettre L dans le nom du modèle. Au total, 7 combinaisons différentes sont disponibles en version plano. La compatibilité RX permet de personnaliser véritablement l'option pour vos patients.

Wayfarer



Skyler



Ne vendez pas ces codes UPC

CUP	Modèle	Nom du modèle	Cadre Couleur	Lentille Couleur	Code-barres factice	Disponibilité
8056262721292	ORW4012	WAYFARER	Noir brillant	Transitions vert graphite	8056262731970 (Modèle ORW4012EO)	Ciao ! + SmartShopper*
8056262721308	ORW4012	WAYFARER L	Noir brillant	Transitions vert graphite	8056262731987 (Modèle ORW4012EO)	Ciao ! + SmartShopper*
8056262721339	ORW4012	WAYFARER	Noir brillant	G15 Vert	N/A	Ciao ! + SmartShopper*
8056262721384	ORW4012	WAYFARER L	Noir mat	Transitions gris	8056262732007 (Modèle ORW4012EO)	Ciao ! + SmartShopper*
8056262721414	ORW4012	WAYFARER	Noir mat	Graphite dégradé polaire	8056262732014 (Modèle ORW4012EO)	Ciao ! + SmartShopper*
8056262721230	ORW4014	SKYLER	Noir brillant	G15 Vert	N/A	Ciao ! + SmartShopper*
8056262721261	ORW4014	SKYLER	Transitions Sapphire	Gris craie brillant	8056262722015 (Modèle ORW4014EO)	Ciao ! + SmartShopper*

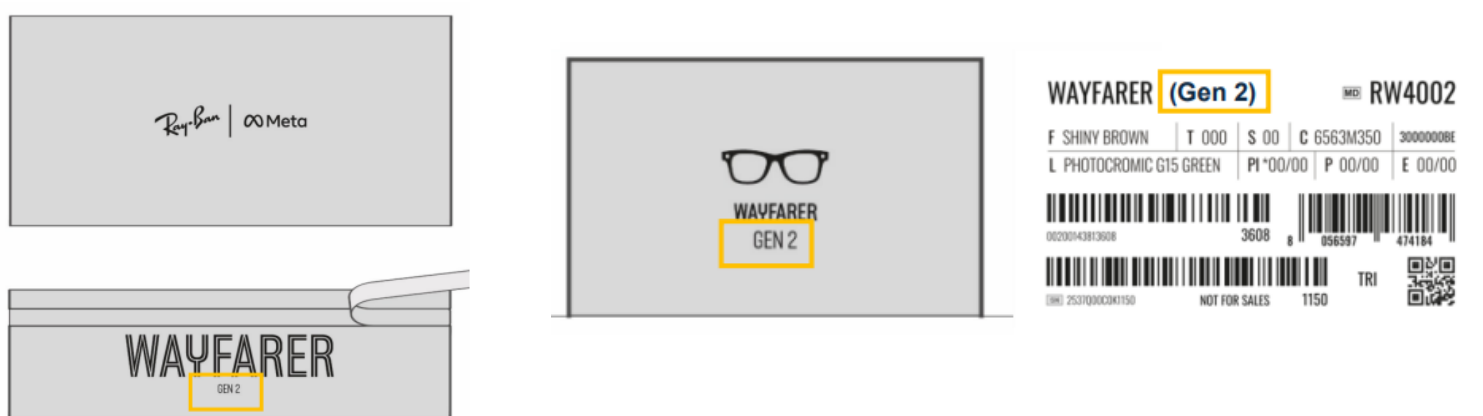
*SmartShopper Il est préférable de vérifier la disponibilité des montures en temps réel

Les modèles factices sont utilisés uniquement à des fins d'exposition (les montures ne contiennent pas de piles) et sont identiques aux modèles commercialisés en termes d'apparence et de toucher. Cela permet au patient d'essayer la monture et à vous de prendre les mesures nécessaires pour les commandes sur ordonnance. **N'utilisez pas ce code UPC dans Ciao pour les transactions avec les clients.**

Pour retourner les montures Ray-Ban Meta Dummy en cas de dommage, retirez la ou les montures de l'inventaire dans la gestion des stocks. Les montures endommagées peuvent être renvoyées au centre de service après-vente avec votre envoi habituel de récupération de montures, car elles ne contiennent pas les composants de batterie des montures fonctionnelles Ray-Ban Stories.

GESTION DES STOCKS DE PRODUITS

1. Tous les produits vendables arriveront séparément de votre réapprovisionnement normal dans une boîte étiquetée « batterie ».
2. Les étiquettes des produits vendables comportent une « date d'expiration ». Cette date indique la durée de vie de la batterie, car celle-ci doit être rechargée tous les 6 mois pour rester active.
 - Lorsque vous vendez des produits Plano, sélectionnez toujours le produit dont la date d'expiration est la plus proche.
3. **Tout produit vendable reçu endommagé ou tout produit ouvert doit être signalé comme endommagé dans le système Fiori et ne peut être vendu.**



SÉLECTION ET DISTRIBUTION

Votre rôle est essentiel dans la recommandation des lunettes intelligentes Ray-Ban Meta avec verres correcteurs. En plus d'offrir à vos clients les lunettes les mieux adaptées à leurs besoins, il est également important de rendre cette offre visible en magasin afin de générer du trafic et de susciter l'intérêt.

Suivez ces 4 étapes pour offrir la meilleure expérience Ray-Ban Meta :

- 1 Une fois que votre client a sélectionné une monture, assurez-vous qu'elle est adaptée à la taille de son visage, à la forme de son nez et à la position de ses oreilles. Recommandez ensuite le meilleur modèle de verres de la gamme Ray-Ban Meta. Vous devez également informer et rassurer votre client en soulignant les principaux avantages des verres correcteurs, tels que : le filtre esthétique contre la lumière bleue-violette, la technologie d'amincissement, le traitement antireflet supérieur pour un confort visuel durable, etc.
- 2 Vérifiez que la monture est confortable et s'adapte parfaitement à son nez et à ses oreilles.
- 3 Vérifiez qu'elle ne glisse pas facilement sur le nez et qu'elle n'exerce pas de pression sur l'arrière des oreilles.
- 4 Mesurez le point d'ajustement vertical pour chaque œil afin de vous assurer que la conception de la lentille numérique est correctement positionnée. **N'oubliez pas que les réglages des charnières ne sont pas autorisés !**